

## ESPECIFICACIONES

KTS-442UT	
<b>Rango de Medicion</b>	
1P	5.0km
3P	8-10 km
Sin prisma	1000m (1500m optional)
Pantalla digital	Máximo: 99999999.9999 Máximo: 0.1mm.
Precisión	Con prisma: 2mm+2ppm, sin prisma: 3mm+2ppm
Tiempo de Medicion	Tracking 0.1s, Fino 0.3s (óptimo)
Corrección atmosférica	Corrección automática por parámetro de entrada
Constante de Prisma	Automatic Correction by Inputting Parameter
<b>Medicion Angular</b>	
Metodo de medicion	Codificado Absoluto
Diametro del disco Raster	79mm
Lectura mínima	1 " / 5 " Opcional
Precisión	2 "
Método de detección	Horizontal y Vertical: Cuatro sensores
<b>Telescopio</b>	
Imagen	Erecta
Longitud	154mm
Apertura efectiva	45mm (DTM 50mm)
Ampliación	30 X
Campo de visión	1° 30'
Resolving Power	3 "
Enfoque mínimo	1m
<b>Compensación</b>	
Sistema	Líquido-eléctrico de doble eje
Rango de trabajo	±3'
Potencia de resolución	1 "
<b>Sensibilidad de las Burbujas</b>	
Burbuja tubular	30 " /2mm
Burbuja Circular	8' /2mm
Plomada Laser	Si
<b>Almacenamiento y comunicación</b>	
Memoria interna	12MB (up to 100,000 points)
Memoria externa	USB Flash Disk (up to 256 GB)
Puerto de comunicación	USB, Bluetooth
<b>Pantalla</b>	
Tipo	Doble lado, 6 líneas, blanco y negro
<b>Bateria</b>	
Fuente de alimentación	Batería recargable (3100mAH)
Voltaje	7.4V DC
Tiempo de operación	20 horas para dos Baterías
<b>Dimensiones y peso</b>	
Dimension	160mm×150mm×330mm
Peso	5.7 kg
<b>Especificación ambiental</b>	
Polvo/Agua (IEC60529)	IP66
Rango de temperatura de trabajo	-30°C~50°C
Humedad	95%, sin condensación

## KTS-442UT

La estación total de alto rendimiento con gran fiabilidad, flexibilidad y economía



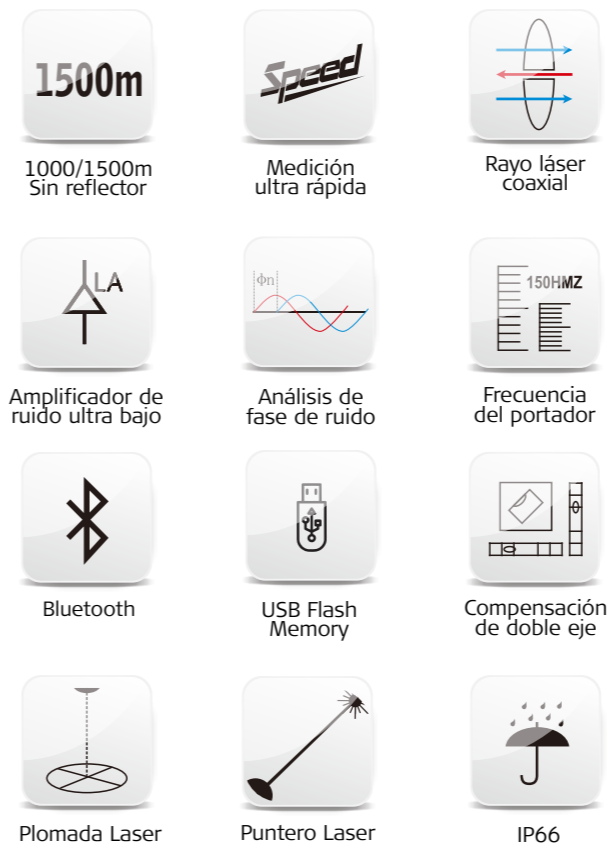
## Kolida Vision y Mision

Ofrecer más valores a los usuarios globales proporcionando innovación sostenida y una calidad sin concesiones

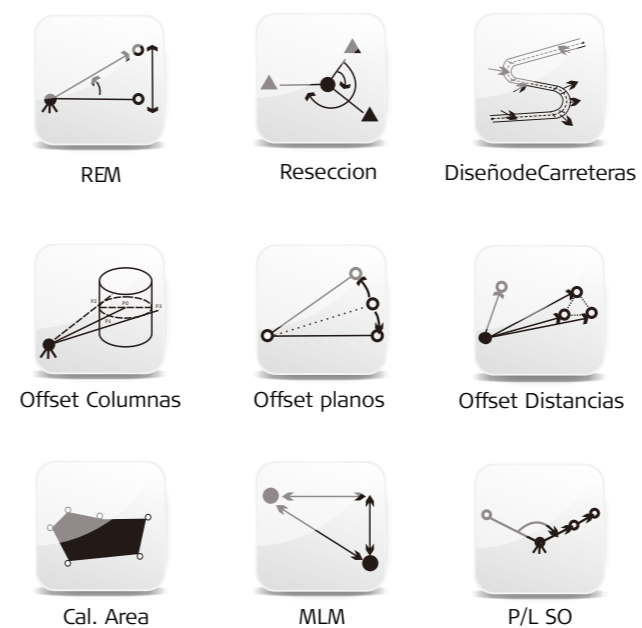
## Siete grandes mejoras

Para elevar su capacidad y productividad

### TECNOLOGIAS



### PROGRAMAS



Video y Artículo: <http://www.kolidainstrument.com/product/details/id/81.html>

Bienvenido a Kolida Instrument, una fusión de personas apasionadas, tecnología, servicios continuamente innovadores, así como 25 años de experiencia en la fabricación de estaciones totales.

Cada año, más de 12.000 clientes optan por comprar las estaciones totales de Kolida. Para garantizar que nuestros instrumentos cumplan con los requisitos de alta precisión y calidad de los usuarios globales, los fabricamos en instalaciones de última generación en toda China.

Reconocemos a ciertos empleados como Maestros Artesanos, personas excepcionalmente calificadas que se encargan de fabricar las partes de productos que requieren una precisión y calidad extremadamente altas. Su trabajo rápido y preciso crea productos uniformes de excelente calidad.

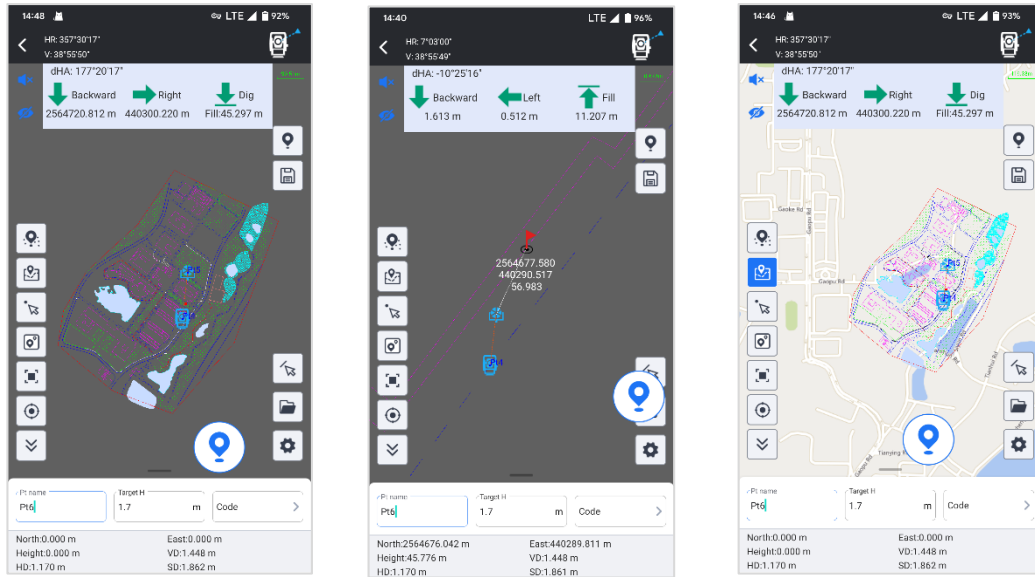
Además de introducir las últimas instalaciones y tecnologías de fabricación, estamos acortando los plazos de fabricación y reduciendo los costos mediante la revisión de los procesos de producción e innovando en la obtención de materiales, para ofrecerle un buen instrumento lo más asequible posible.

Su requerimiento, nuestra mision.



# Módulo de estación total de la aplicación Ksurvey: 4 características principales para brindarle más poder y libertad

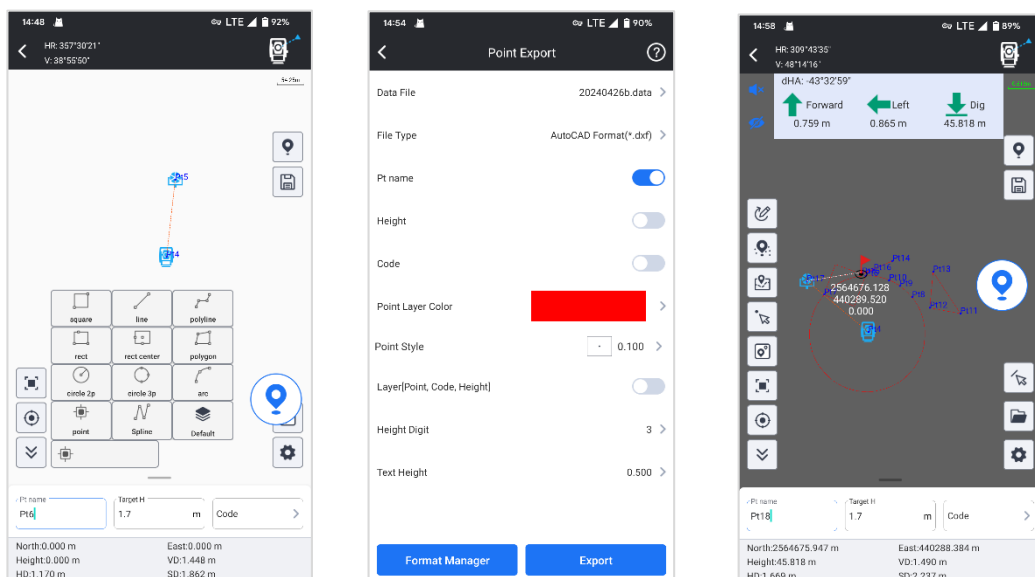
## Replanteo CAD: Aumento de la productividad y disminución de errores



CAD Stakeout le permite importar un mapa base CAD y replantearlo, sin coordenadas de puntos de entrada uno por uno.

Cuando lo necesite, puede conectarse a su mapa en línea local y superponerlo al mapa base de CAD, para aumentar la precisión de su trabajo.

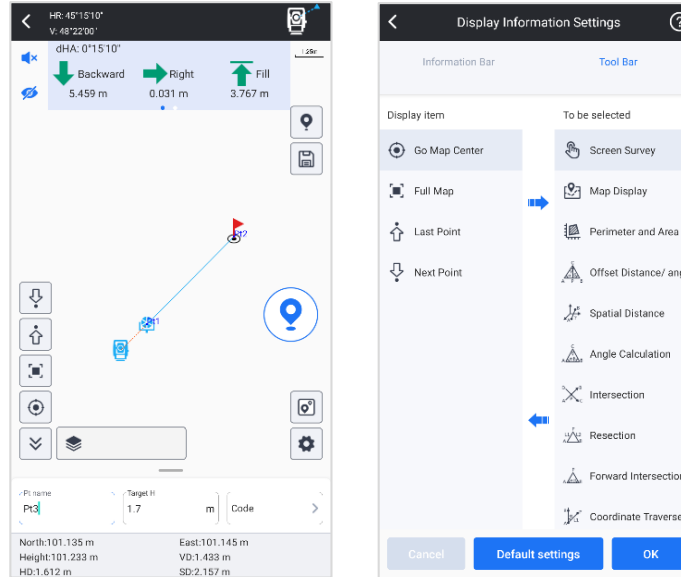
## Medir y dibujar: Ahorre tiempo tanto en el trabajo de campo como en el trabajo en interiores



El usuario puede dibujar líneas, polígonos, círculos... Hasta 11 tipos de gráficos, mientras se miden los puntos objetivo. Ya no es necesario dibujar manualmente el borrador del mapa.

El usuario puede gestionar diferentes objetivos como diferentes capas. El borrador del mapa se puede guardar y generar en formato CAD, y para ser utilizado en trabajos de interior.

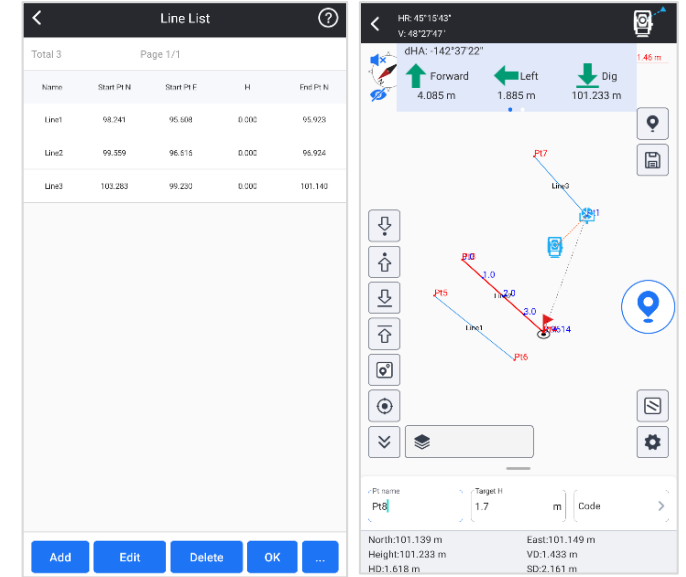
## Inspección de puntos y replanteo: más facilidad y conveniencia



Con la visualización gráfica, ahora es fácil observar la relación entre el punto ocupado y los puntos objetivo. Te ayudará a cometer menos errores a la hora de medir muchos puntos.

La pantalla del programa de replanteo muestra la información de forma más completa, indica los puntos objetivo de forma más intuitiva y su flujo de trabajo será más fluido que antes.

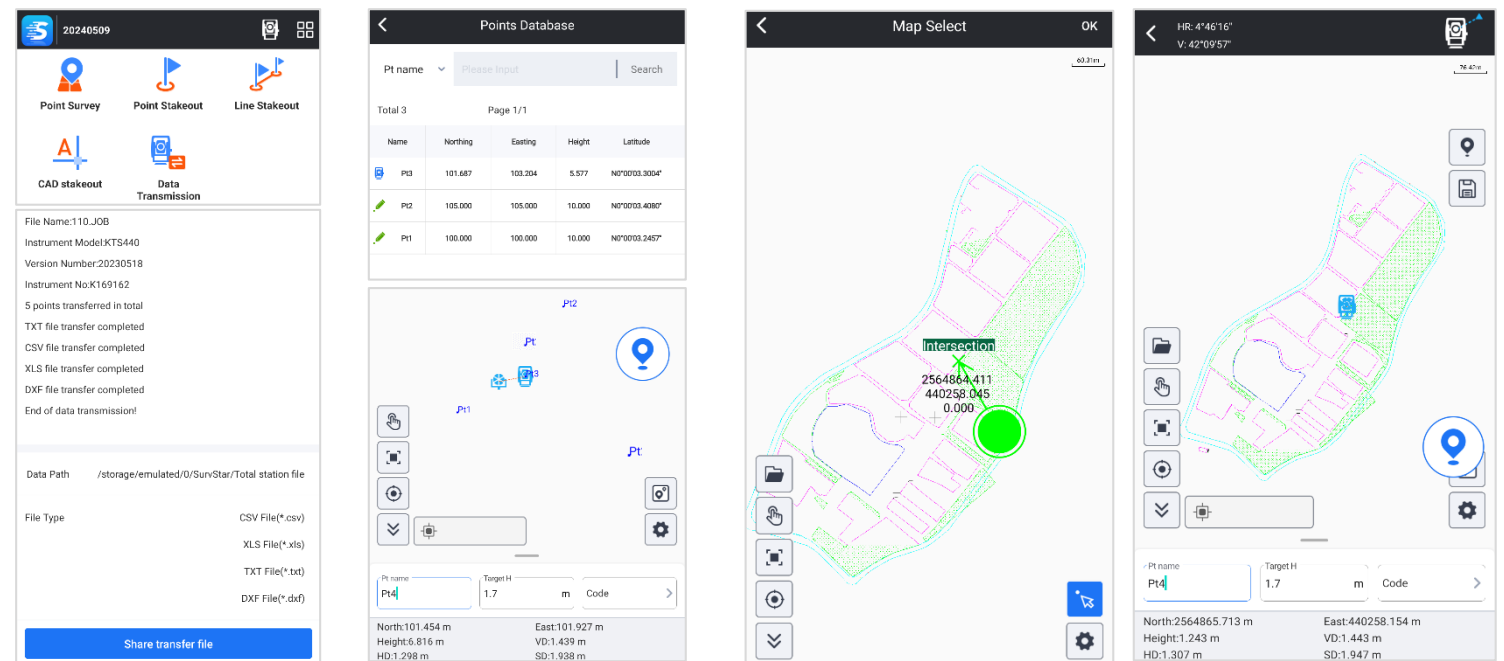
## Replanteo de línea: más inteligente que la forma tradicional



El usuario puede elegir manualmente los puntos de la biblioteca, la línea será formada por el programa automáticamente. Luego, la distancia del intervalo de entrada del usuario, los puntos de configuración se calcularán y se mostrarán en la pantalla.

Esta función es adecuada para carreteras u otros objetivos que contengan líneas.

## Otras características: Más innovación, sin limitaciones



Download & Share  
(.csv, .dxf, .txt, .xls)

Resection

Establecer punto ocupado a partir de un mapa base CAD o un mapa gráfico.

## Otros módulos de Ksurvey: GNSS, Marine Survey, escáner láser 3D...